

太田総合病院附属桔梗保育園 増築

Kikyo Nursery School affiliated to Ohta General Hospital
Extension Work

建築概要：主要用途 main use：保育園 nursery school
敷地面積 site area：990.12㎡
建築面積 building area：112.00㎡
(TOTAL 528.57㎡)
延床面積 total floor area：112.00㎡
(TOTAL 673.86㎡)
掲載誌：新建築2006年1月号, GA JAPAN 78号



新設木製テラスをみる view toward wooden terrace



トンネル家具 tunnel furniture

コンセプト concept

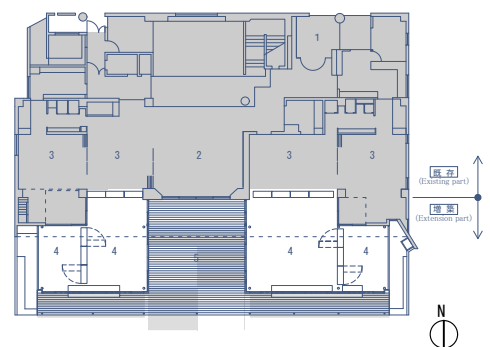
この建物は、太田西ノ内病院に附属する院内保育園の増築である。工事中保育室の採光面を塞いでしまうので、完成までの期間を最短にするため、ルーフ面をパネル化し、ボルト接合を併用した。増築された部分は、天井面が不透明部分と半透明な部分が組み合わせられ、既存棟に付加された「縁側」のようでもある。この増築によって内部と外部の境界は曖昧になり、保育室が外部へ拡張したようでもあり、園庭が保育室に入り込んだようにも感じる。そんな内部と外部の中間領域としての空間がつけられた。この結果、子供たちは内部空間と園庭において連続的に活動を展開する。

This architecture is an extension of a nursery school affiliated with Ohta Nishinouchi Hospital. Because light at the child care room side had to be blocked during the construction period, roof panels and bolted connection were used to minimize the construction period. The extension has a combination of opaque and translucent ceilings, which make the space look like an "engawa" added to the existing architecture. The addition of this extension blurs the border between the inside and the outside. An intermediate space between the inside and the outside was created, where people feel as if the child care room has been extended outside, and also feel as if the playground comes into the child care room. As a result, the children can conduct activities continuously in the internal space and at the playground.



家具は分割できる furniture can be divided

既存部 (Existing part)	増築部 (Extension part)
1 エントランス (Entrance)	4 保育室 (Child care room)
2 遊戯室 (Playroom)	5 木製テラス (Wooden terrace)
3 保育室 (Child care room)	



First Floor Plan Scale 1:1100



南側外観 view from south



木製テラスをみる view toward wooden terrace